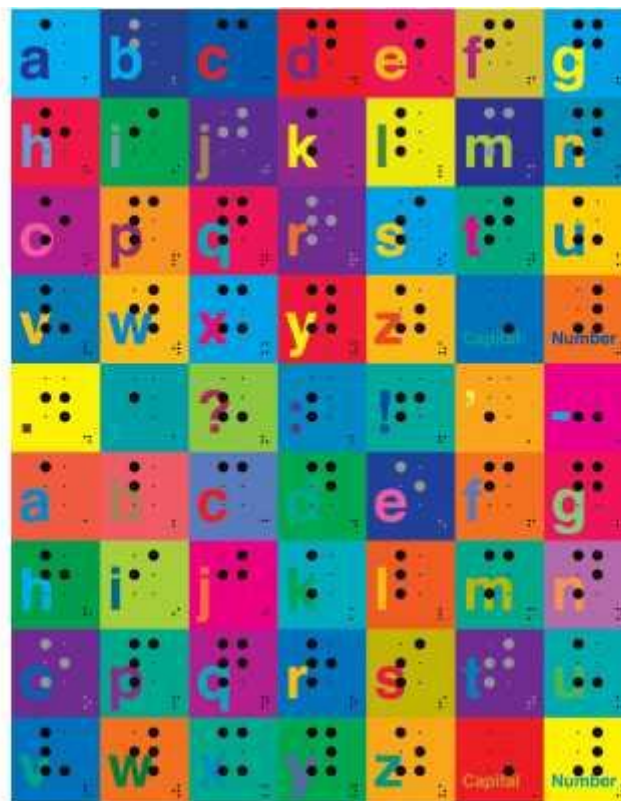


Letras Braille Magnéticas (ref. 4405)



FICHA TÉCNICA

Características:

Conjunto de 63 quadrados coloridos com 2,5 cm de lado, impressos com o alfabeto a negro e com as letras a Braille, Para além dos sinais básicos de pontuação. Não inclui os caracteres portugueses. Os sinais de maiúscula e de número aparecem duas vezes, embora os primeiros sejam os americanos. Estes quadrados podem ser soltos e combinados, quantas vezes quantas se desejar, em superfícies metálica, para apoiar o ensino de Braille.